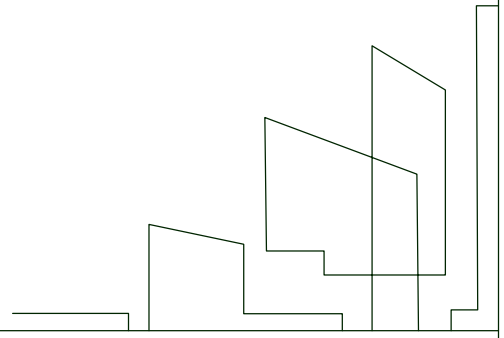
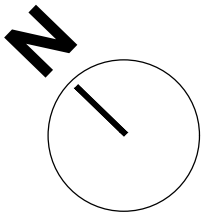


# GLIVIA



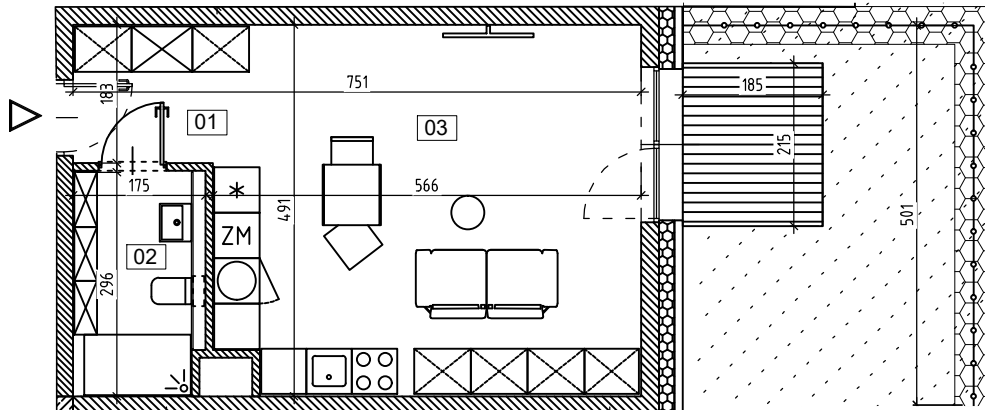
BUDYNEK I

MIESZKANIE M01

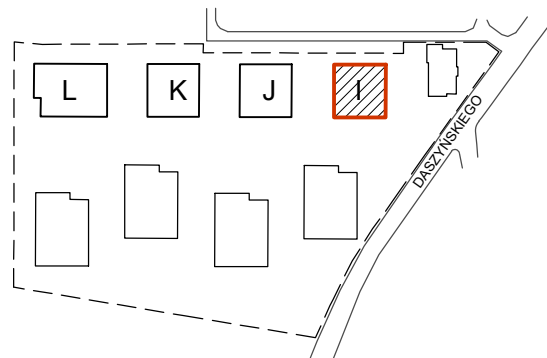
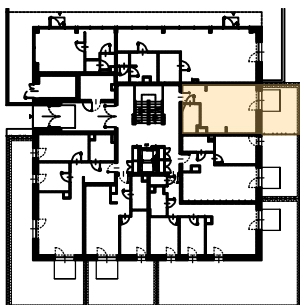


M01 ZESTAWIENIE POWIERZCHNI MIESZKANIA:

Numer strefy	Nazwa strefy	Powierzchnia
01	KORYTARZ	3,33
02	ŁAZIENKA	5,04
03	POKÓJ DZIENNY Z ANEKSEM KUCHENNYM	27,18
		35,55 m <sup>2</sup>
TARAS		3,98
OGRÓD		15,33



## RZUT PARTERU



KARTA MIESZKANIA SPORZĄDZONA NA PODSTAWIE PROJEKTU BUDOWLANEGO.

Różnice między stanem przedstawionym w karcie a stanem docelowym mogą wynikać z dopuszczalnych zmian lub odchyłek wykonawczych. Ostateczny obmiar nastąpi po wykonaniu. Zgodnie z treścią Polskiej Normy PN-ISO 9836:1997 w powierzchni użytkowej uwzględniono (wliczono) powierzchnię elementów nadających się do demontażu i rozbiórki, w tym rearanżacji (rury, kanały i ścianki działowe), nie uwzględniono (nie wliczono) natomiast powierzchni pod ściankami wydzielnymi pomieszczenia, jak również powierzchni na drzwi i okna oraz nisze w elementach zamykających. Przedstawiony przykład aranżacji mieszkania ma jedynie charakter poglądowy i może odbiegać od ostatecznej realizacji.