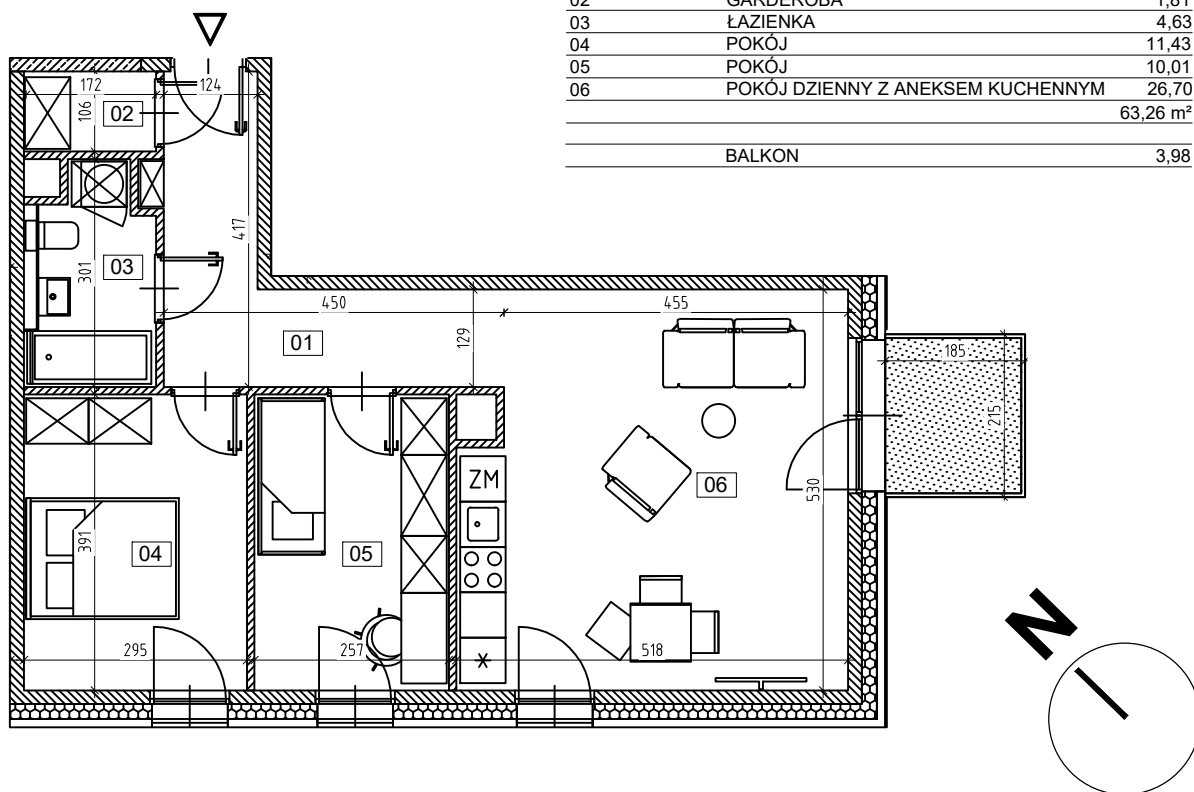


BUDYNEK I

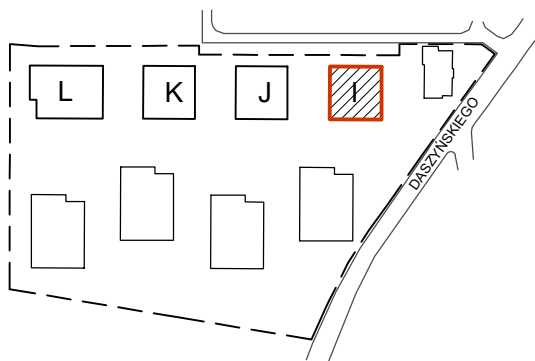
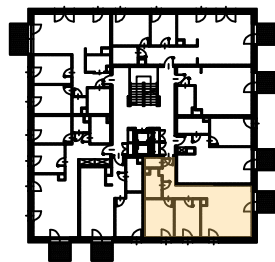
MIESZKANIE M16

M16 ZESTAWIENIE POWIERZCHNI MIESZKANIA:

Numer strefy	Nazwa strefy	Powierzchnia
01	KORYTARZ	8,68
02	GARDEROBA	1,81
03	ŁAZIENKA	4,63
04	POKÓJ	11,43
05	POKÓJ	10,01
06	POKÓJ DZIENNY Z ANEKSEM KUCHENNYM	26,70
		63,26 m ²
BALKON		3,98



RZUT II PIĘTRA



KARTA MIESZKANIA SPORZĄDZONA NA PODSTAWIE PROJEKTU BUDOWLANEGO.

Różnice między stanem przedstawionym w karcie a stanem docelowym mogą wynikać z dopuszczalnych zmian lub odchylek wykonawczych. Ostateczny obmiar nastąpi po wykonaniu. Zgodnie z treścią Polskiej Normy PN-ISO 9836:1997 w powierzchni użytkowej uwzględniono (wliczono) powierzchnie elementów nadających się do demontażu i rozbiórki, w tym rearanżacji (rury, kanały i ścianki działowe), nie uwzględniono (nie wliczono) natomiast powierzchni pod ściankami wydzielającymi pomieszczenia, jak również powierzchni na drzwi i okna oraz nisze w elementach zamykających. Przedstawiony przykład aranżacji mieszkania ma jedynie charakter poglądowy i może odbiegać od ostatecznej realizacji.