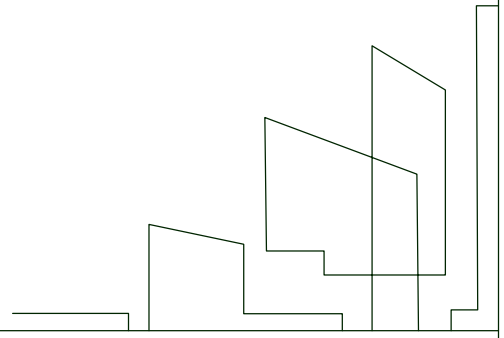


GLIVIA

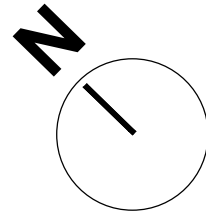
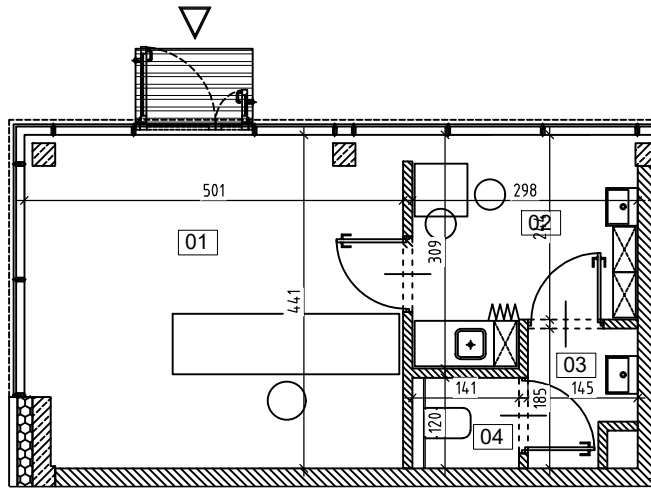


BUDYNEK I

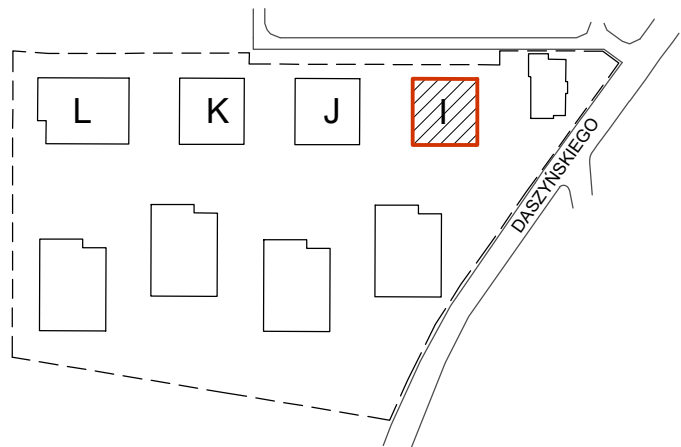
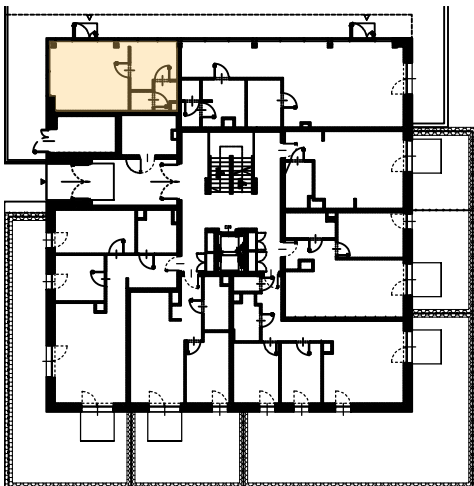
LOKAL USŁUGOWY U01

U01 ZESTAWIENIE POWIERZCHNI LOKALU USŁUGOWEGO:

| Numer strefy | Nazwa strefy | Powierzchnia |
|--------------|------------------------|----------------------|
| 01 | POWIERZCHNIA SPRZEDAŻY | 18,66 |
| 02 | POM. SOCJALNE | 6,97 |
| 03 | PRZEDSIONEK WC | 2,26 |
| 04 | WC | 1,61 |
| | | 29,50 m ² |



RZUT PARTERU



KARTA MIESZKANIA SPORZĄDZONA NA PODSTAWIE PROJEKTU BUDOWLANEGO.

Różnice między stanem przedstawionym w karcie a stanem docelowym mogą wynikać z dopuszczalnych zmian lub odchyłek wykonawczych. Ostateczny obmiar nastąpi po wykonaniu. Zgodnie z treścią Polskiej Normy PN-ISO 9836:1997 w powierzchni użytkowej uwzględniono (wliczono) powierzchnię elementów nadających się do demontażu i rozbiórki, w tym rearanżacji (rury, kanały i ścianki działowe), nie uwzględniono (nie wliczono) natomiast powierzchni pod ściankami wydzielaющими pomieszczenia, jak również powierzchni na drzwi i okna oraz nisze w elementach zamykających. Przedstawiony przykład aranżacji mieszkania ma jedynie charakter poglądowy i może odbiegać od ostatecznej realizacji.