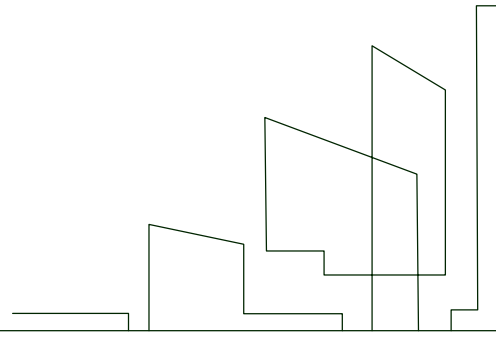
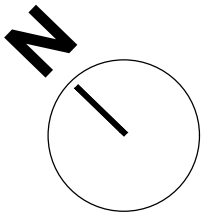


GLIVIA



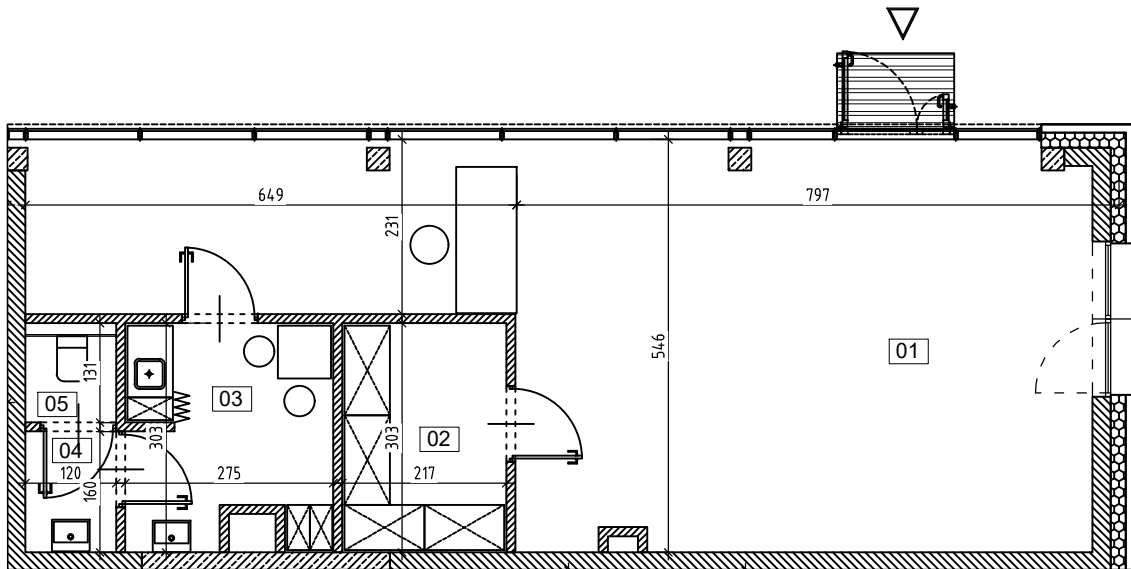
BUDYNEK I

LOKAL USŁUGOWY U02

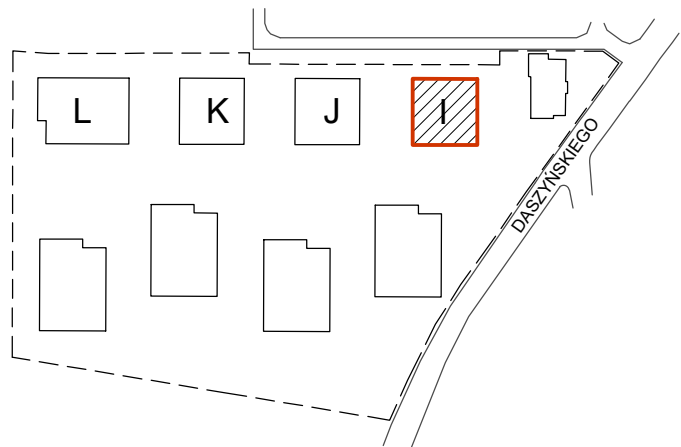
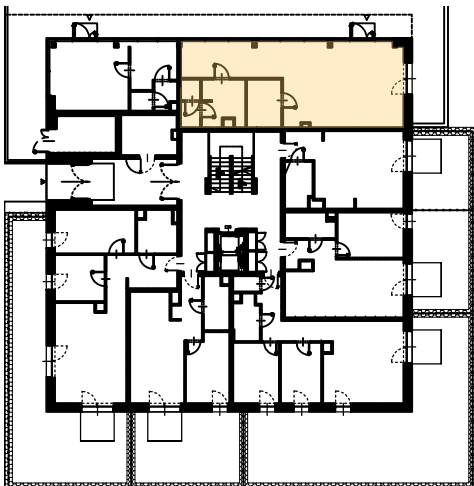


U02 ZESTAWIENIE POWIERZCHNI LOKALU USŁUGOWEGO:

Numer strefy	Nazwa strefy	Powierzchnia
01	POWIERZCHNIA SPRZEDAŻY	50,84
02	MAGAZYN	6,42
03	POM. SOCJALNE	7,50
04	PRZEDSIONEK WC	1,84
05	WC	1,50
		68,10 m ²



RZUT PARTERU



KARTA MIESZKANIA SPORZĄDZONA NA PODSTAWIE PROJEKTU BUDOWLANEGO.

Różnice między stanem przedstawionym w karcie a stanem docelowym mogą wynikać z dopuszczalnych zmian lub odchyłek wykonawczych. Ostateczny obmiar nastąpi po wykonaniu. Zgodnie z treścią Polskiej Normy PN-ISO 9836:1997 w powierzchni użytkowej uwzględniono (wliczono) powierzchnię elementów nadających się do demontażu i rozbiórki, w tym rearanżacji (rury, kanały i ścianki działowe), nie uwzględniono (nie wliczono) natomiast powierzchni pod ściankami wydzielałymi pomieszczenia, jak również powierzchni na drzwi i okna oraz nisze w elementach zamykających. Przedstawiony przykład aranżacji mieszkania ma jedynie charakter poglądowy i może odbiegać od ostatecznej realizacji.