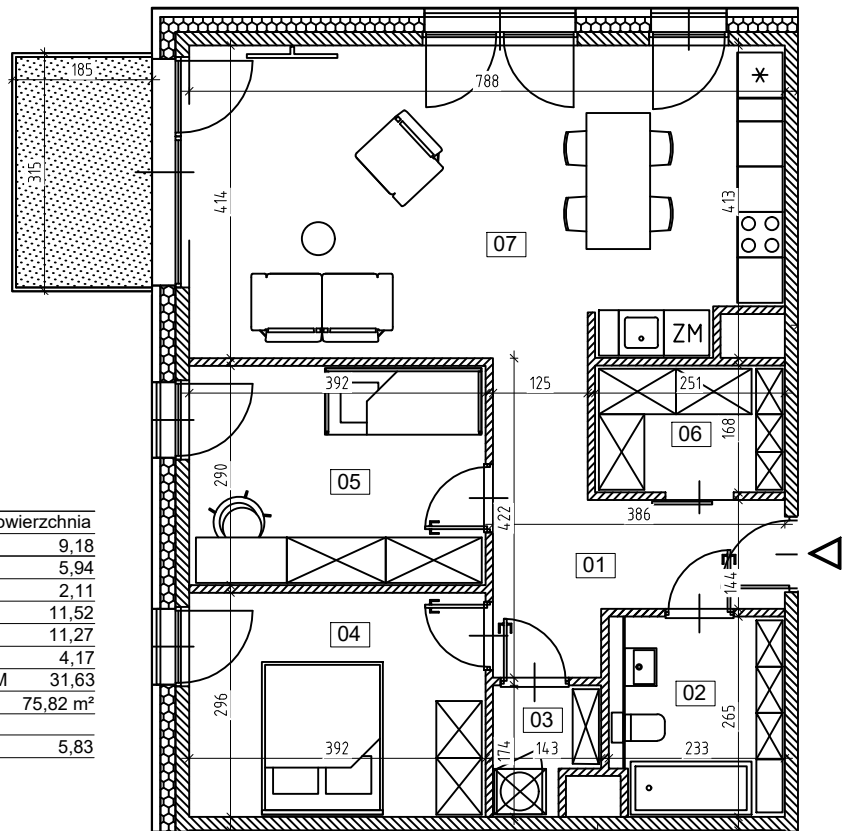
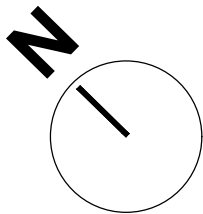


## BUDYNEK J

## MIESZKANIE M18



### M18 ZESTAWIENIE POWIERZCHNI MIESZKANIA:

Numer strefy	Nazwa strefy	Powierzchnia
01	KORYTARZ	9,18
02	ŁAZIENKA	5,94
03	POM. GOSPODARCZE	2,11
04	POKÓJ	11,52
05	POKÓJ	11,27
06	GARDEROBA	4,17
07	POKÓJ DZIENNY Z ANEKSEM KUCHENNYM	31,63
		75,82 m <sup>2</sup>
	BALKON	5,83

## RZUT II PIĘTRA

