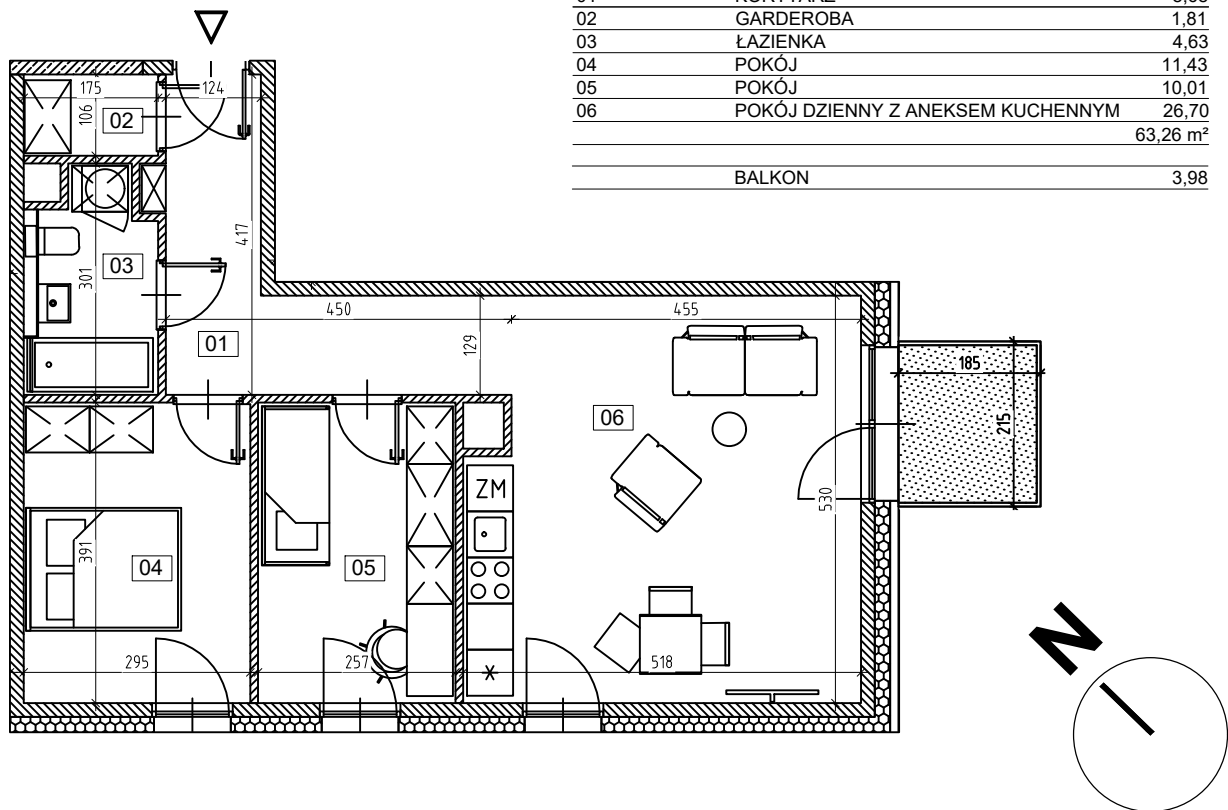


BUDYNEK J

MIESZKANIE M22

M22 ZESTAWIENIE POWIERZCHNI MIESZKANIA:

Numer strefy	Nazwa strefy	Powierzchnia
01	KORYTARZ	8,68
02	GARDEROBA	1,81
03	ŁAZIENKA	4,63
04	POKÓJ	11,43
05	POKÓJ	10,01
06	POKÓJ DZIENNY Z ANEKSEM KUCHENNYM	26,70
		63,26 m ²
BALKON		3,98



RZUT III PIĘTRA

