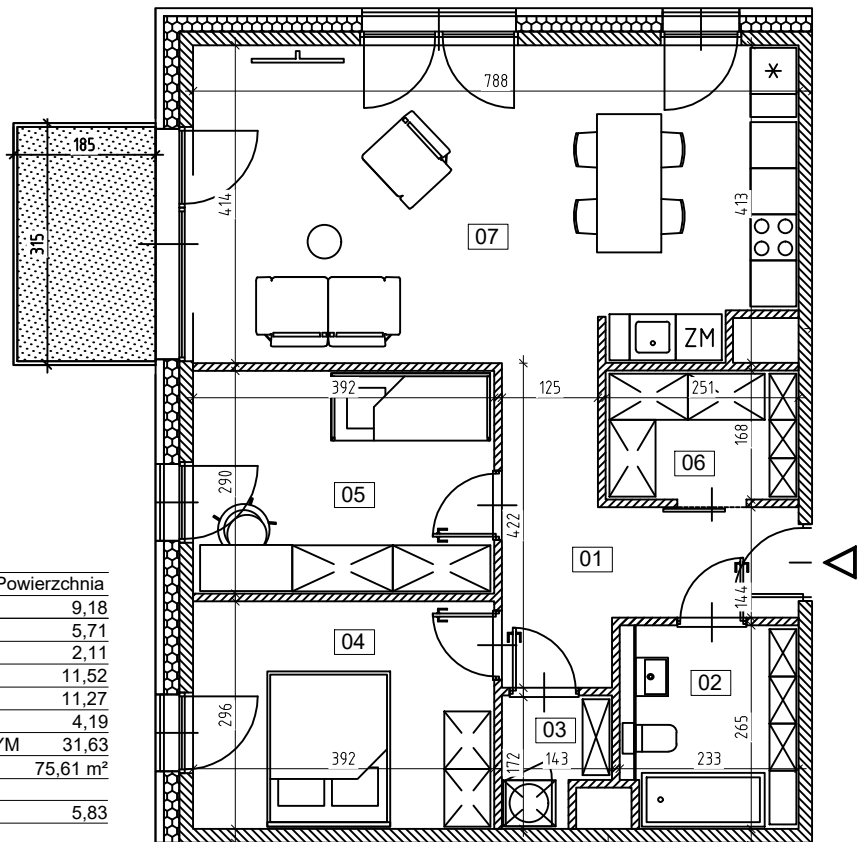
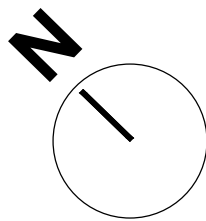


BUDYNEK J

MIESZKANIE M25



M25 ZESTAWIENIE POWIERZCHNI MIESZKANIA:

Numer strefy	Nazwa strefy	Powierzchnia
01	KORYTARZ	9,18
02	ŁAZIENKA	5,71
03	POM. GOSPODARCZE	2,11
04	POKÓJ	11,52
05	POKÓJ	11,27
06	GARDEROBA	4,19
07	POKÓJ DZIENNY Z ANEKSEM KUCHENNYM	31,63
		75,61 m ²
BALKON		5,83

RZUT III PIĘTRA

