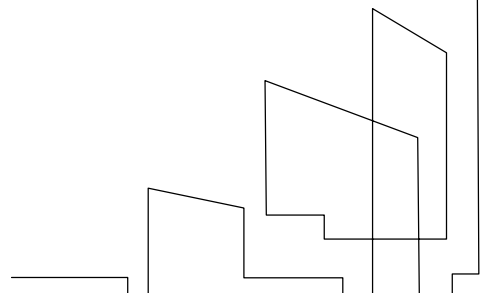
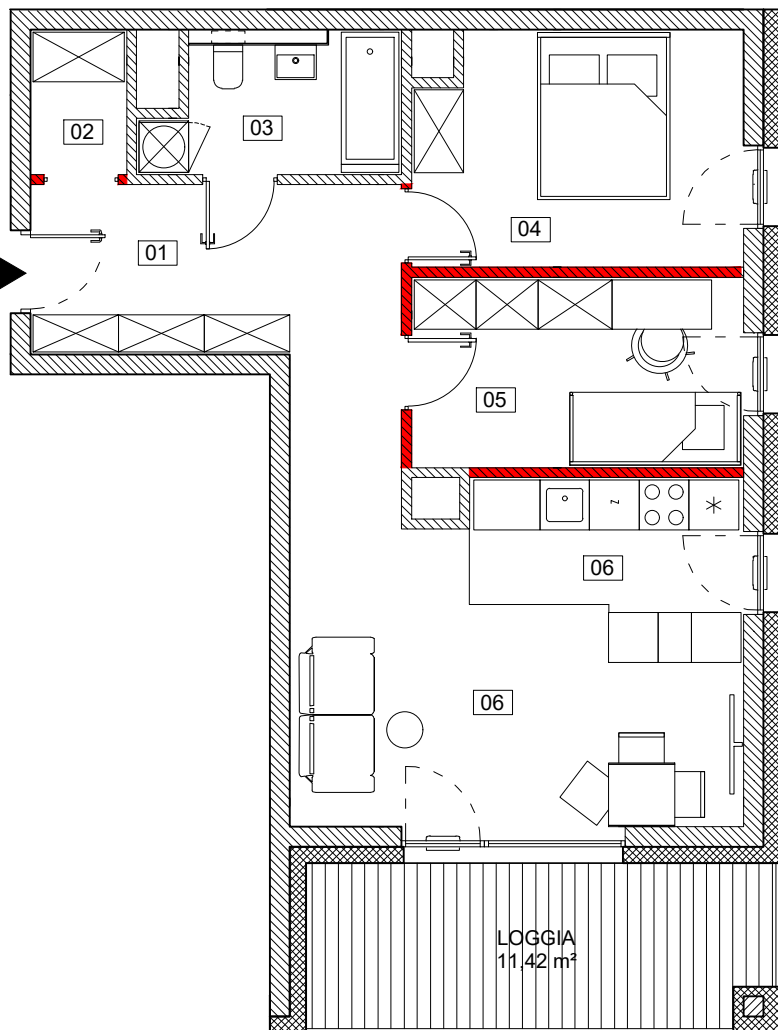


GLIVIA



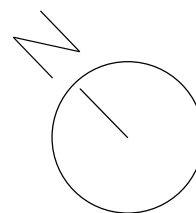
BUDYNEK A

MIESZKANIE M12

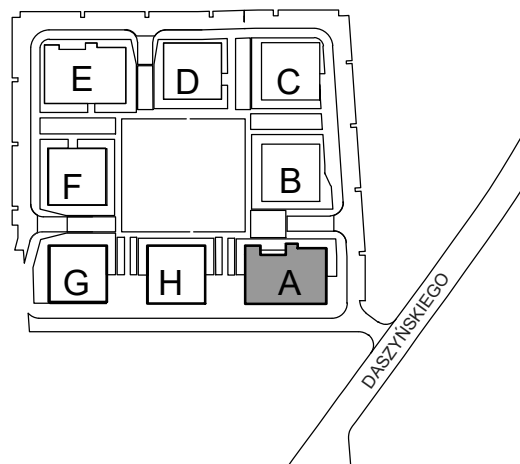
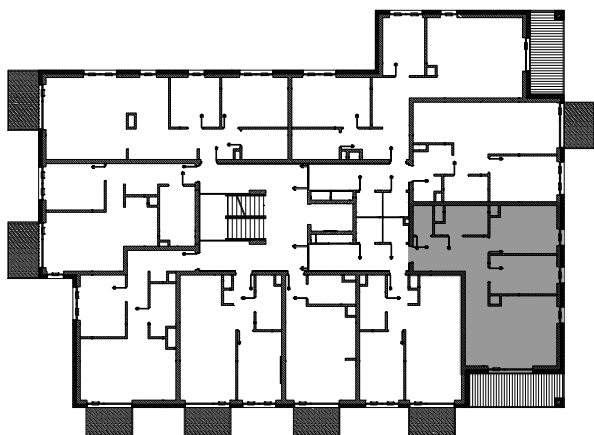


M12 ZESTAWIENIE POWIERZCHNI MIESZKANIA		
Numer strefy	Nazwa strefy	Powierzchnia
01	KORYTARZ	10,81
02	GARDEROBA	1,94
03	ŁAZIENKA	4,78
04	POKÓJ	10,86
05	POKÓJ	9,03
06	POKÓJ DZIENNY	16,40
07	ANEKS KUCHENNY	6,07
	POW. ŚCIANEK DZIAŁOWYCH	1,77
		62,12 m²

POWIERZCHNIA LOGGII 11,42 m²



RZUT PIĘTRA I



KARTA MIESZKANIA SPORZĄDZONA NA PODSTAWIE PROJEKTU BUDOWLANEGO.
 Różnice między stanem przedstawionym w karcie a stanem docelowym mogą wynikać z dopuszczalnych zmian lub odchyłek wykonawczych. Ostateczny obmiar nastąpi po wykonaniu. Zgodnie z treścią Polskiej Normy PN-ISO 9836:1997 w powierzchni użytkowej uwzględniono (wliczono) powierzchnię elementów nadających się do demontażu i rozbiórki, w tym rearanżacji (rury, kanały i ścianki działowe), nie uwzględniono (nie wliczono) natomiast powierzchni pod ściankami wydzielnymi pomieszczenia sanitarne, jak również powierzchni na drzwi i okna oraz nisze w elementach zamykających. Przedstawiony przykład aranżacji mieszkania ma jedynie charakter poglądowy i może odbiegać od ostatecznej realizacji.