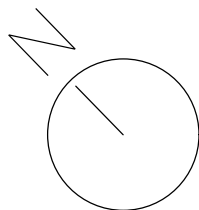


GLIVIA

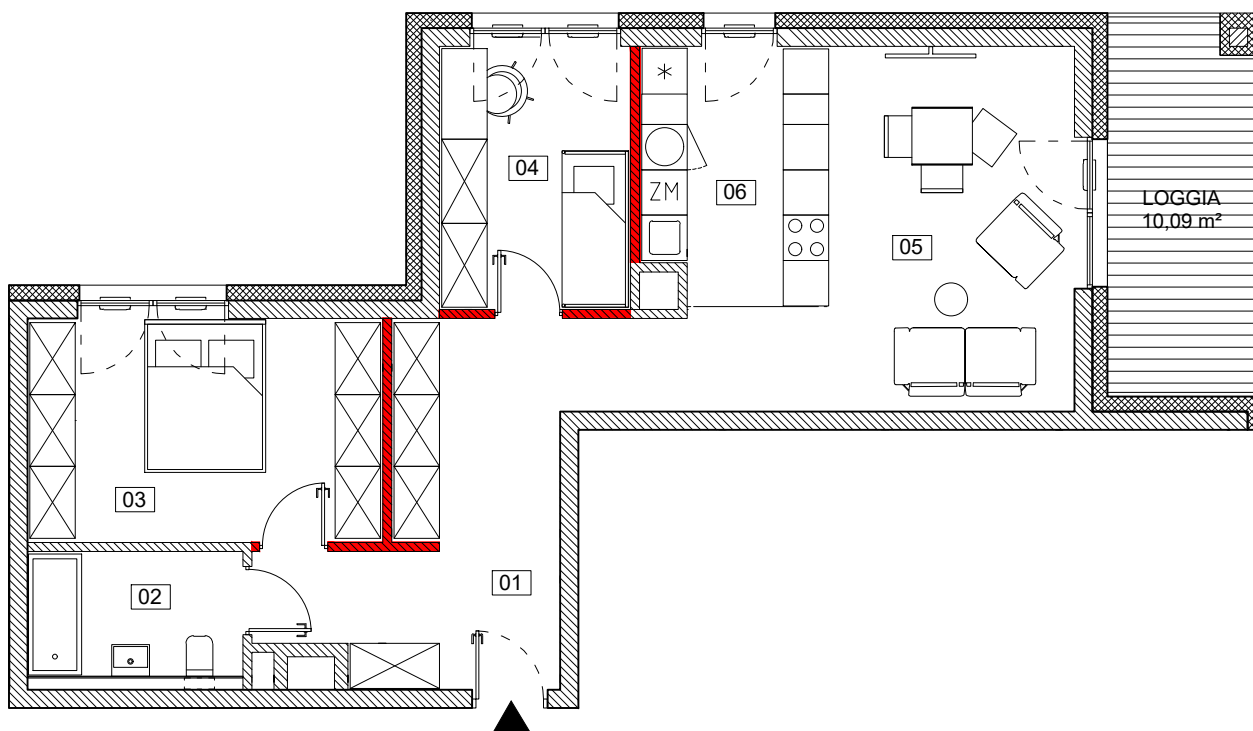
BUDYNEK A

MIESZKANIE M14

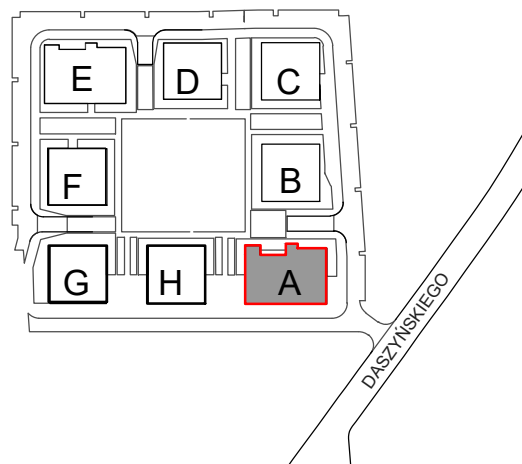
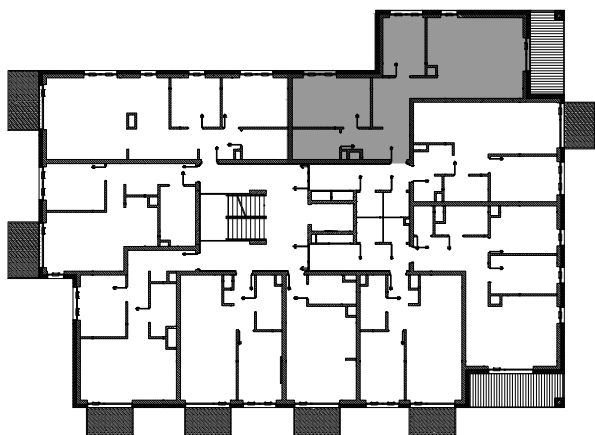


M14 ZESTAWIENIE POWIERZCHNI MIESZKANIA		
Numer strefy	Nazwa strefy	Powierzchnia
01	KORYTARZ	15,24
02	ŁAZIENKA	5,08
03	POKÓJ	13,68
04	POKÓJ	8,62
05	POKÓJ DZIENNY	17,75
06	ANEKS KUCHENNY	8,46
POW. ŚCIANEK DZIAŁOWYCH		1,61
		70,62 m ²

POWIERZCHNIA LOGGII 10,09 m²



RZUT PIĘTRA II



KARTA MIESZKANIA SPORZĄDZONA NA PODSTAWIE PROJEKTU BUDOWLANEGO.
 Różnice między stanem przedstawionym w karcie a stanem docelowym mogą wynikać z dopuszczalnych zmian lub odchylek wykonawczych. Ostateczny obmiar nastąpi po wykonaniu. Zgodnie z treścią Polskiej Normy PN-ISO 9836:1997 w powierzchni użytkowej uwzględniono (wliczono) powierzchnie elementów nadających się do demontażu i rozbiórki, w tym rearanżacji (rury, kanały i ścianki działowe), nie uwzględniono (nie wliczono) natomiast powierzchni pod ściankami wydzielającymi pomieszczenia sanitarne, jak również powierzchni na drzwi i okna oraz nisze w elementach zamykających. Przedstawiony przykład aranżacji mieszkania ma jedynie charakter poglądowy i może odbiegać od ostatecznej realizacji.