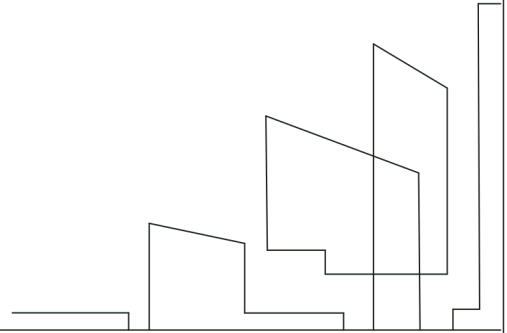


# GLIVIA

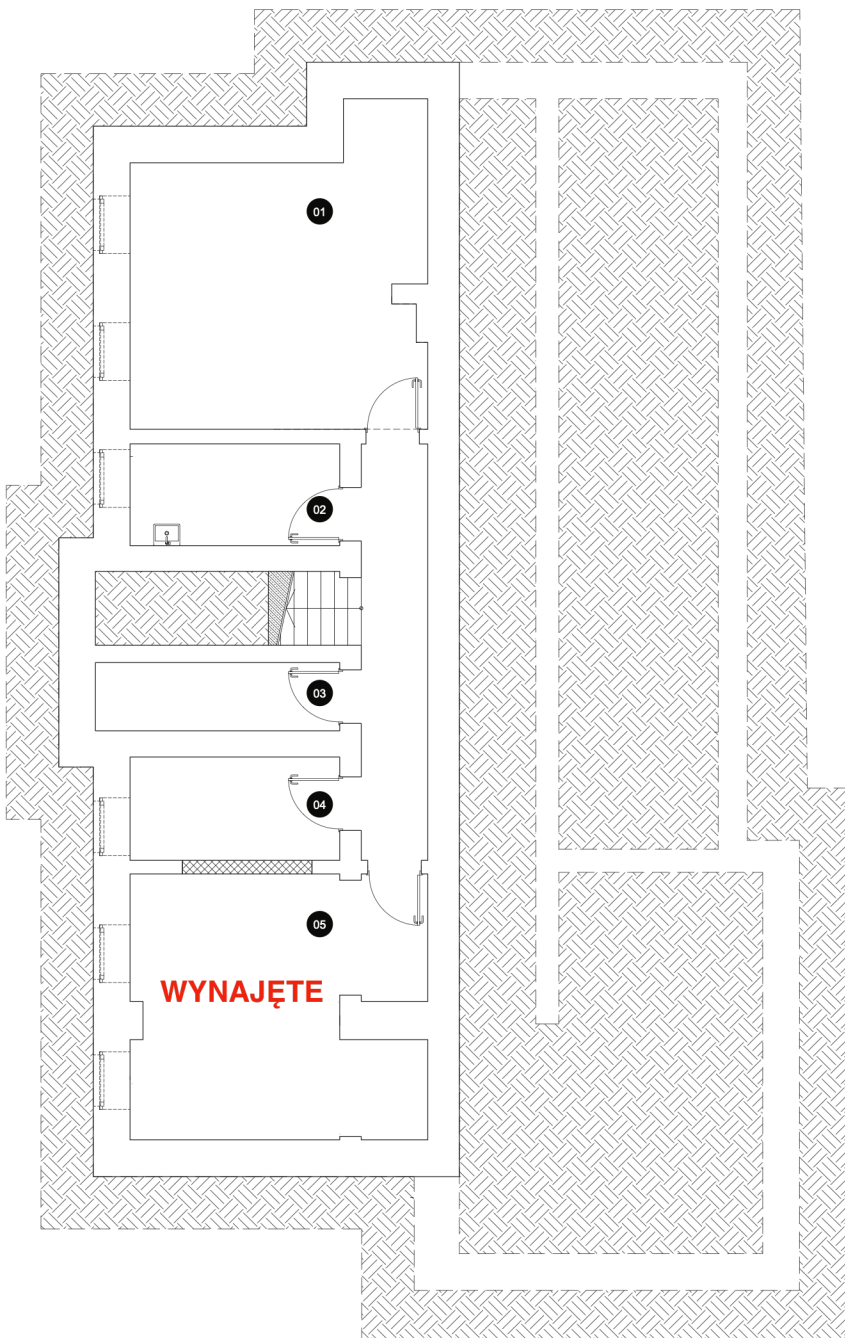


## CEGLANY BUDYNEK

## PIWNICA

### ZESTAWIENIE POWIERZCHNI

Numer strefy	Nazwa strefy	Powierzchnia
01	PIWNICA	30,39
02	POM. PORZĄDKOWE	7,76
03	PIWNICA	1,95
04	PIWNICA	7,88
05	PIWNICA	27,28
05	KOMUNIKACJA	14,91
		90,17 m <sup>2</sup>



KARTA SPORZĄDZONA NA PODSTAWIE PROJEKTU BUDOWLANEGO.

Różnice między stanem przedstawionym w karcie a stanem docelowym mogą wynikać z dopuszczalnych zmian lub odchylek wykonawczych. Ostateczny obmiar nastąpi po wykonaniu. Zgodnie z treścią Polskiej Normy PN-ISO 9836:1997 w powierzchni użytkowej uwzględniono (wliczono) powierzchnię elementów nadających się do demontażu i rozbiórki, w tym rearanżacji (rury, kanały i ścianki działowe), nie uwzględniono (nie wliczono) natomiast powierzchni pod ściankami wydzielającymi pomieszczenia sanitarne, jak również powierzchni na drzwi i okna oraz nisze w elementach zamykających. Przedstawiony przykład aranżacji przestrzeni ma jedynie charakter poglądowy i może odbiegać od ostatecznej realizacji.