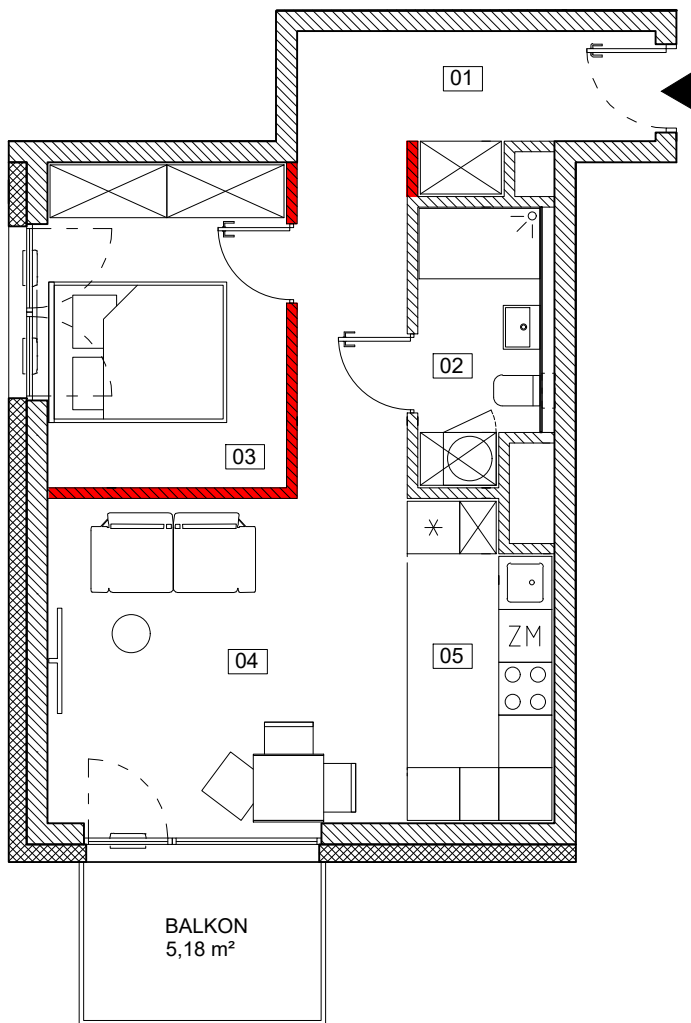


# GLIVIA

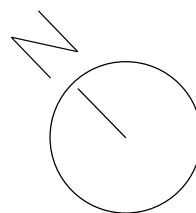
## BUDYNEK A

## MIESZKANIE M17

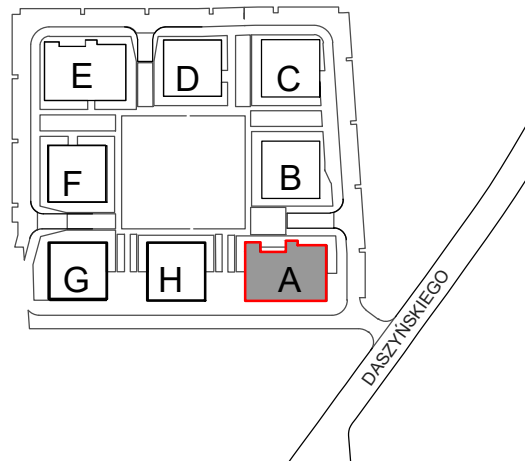
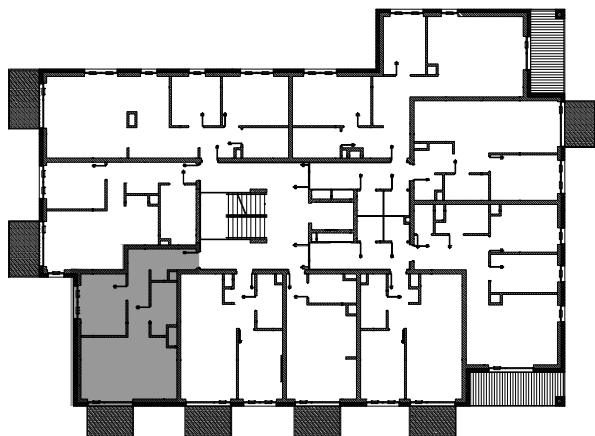


M17 ZESTAWIENIE POWIERZCHNI MIESZKANIA		
Numer strefy	Nazwa strefy	Powierzchnia
01	KORYTARZ	10,52
02	ŁAZIENKA	4,42
03	POKÓJ	9,86
04	POKÓJ DZIENNY	14,85
05	ANEKS KUCHENNY	5,73
<b>POW. ŚCIANEK DZIAŁOWYCH</b>		<b>1,07</b>
		<b>46,86 m<sup>2</sup></b>

POWIERZCHNIA BALKONU 5,18 m<sup>2</sup>



## RZUT PIĘTRA II



KARTA MIESZKANIA SPORZĄDZONA NA PODSTAWIE PROJEKTU BUDOWLANEGO.

Różnice między stanem przedstawionym w karcie a stanem docelowym mogą wynikać z dopuszczalnych zmian lub odchyłek wykonawczych. Ostateczny obmiar nastąpi po wykonaniu. Zgodnie z treścią Polskiej Normy PN-ISO 9836:1997 w powierzchni użytkowej uwzględniono (wliczono) powierzchnię elementów nadających się do demontażu i rozbiórki, w tym rearanżacji (rury, kanały i ścianki działowe), nie uwzględniono (nie wliczono) natomiast powierzchni pod ściankami wydzielnymi pomieszczenia sanitarne, jak również powierzchni na drzwi i okna oraz nisze w elementach zamykających. Przedstawiony przykład aranżacji mieszkania ma jedynie charakter poglądowy i może odbiegać od ostatecznej realizacji.