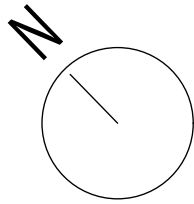


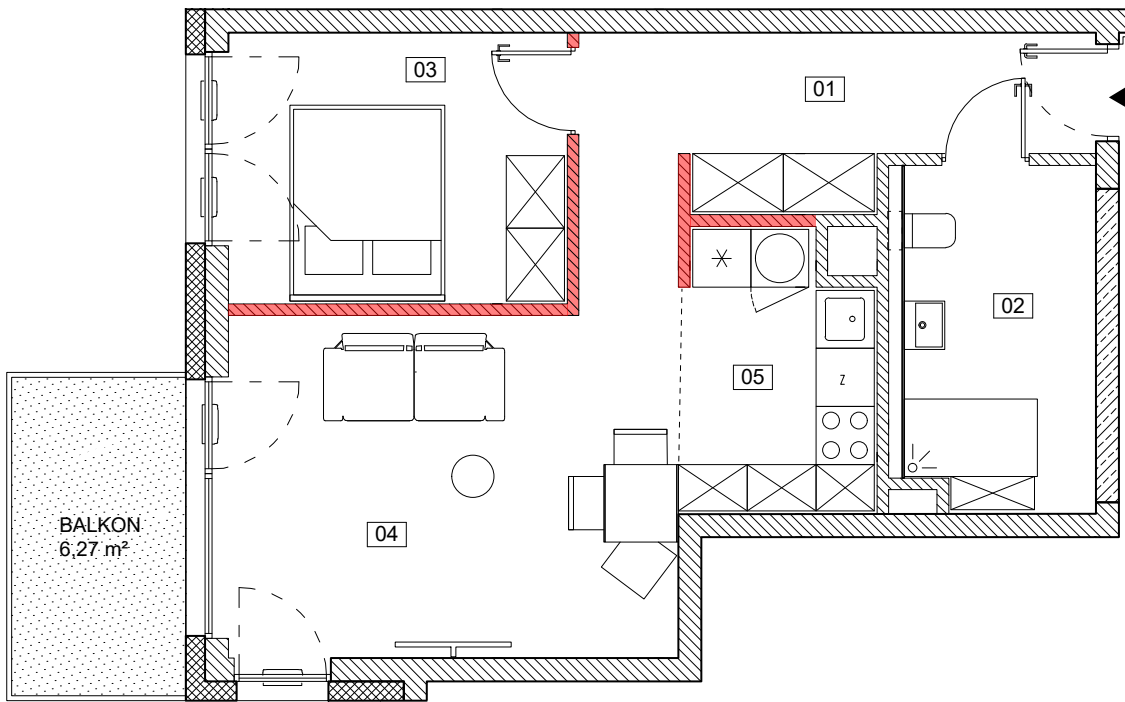
BUDYNEK A

MIESZKANIE M16

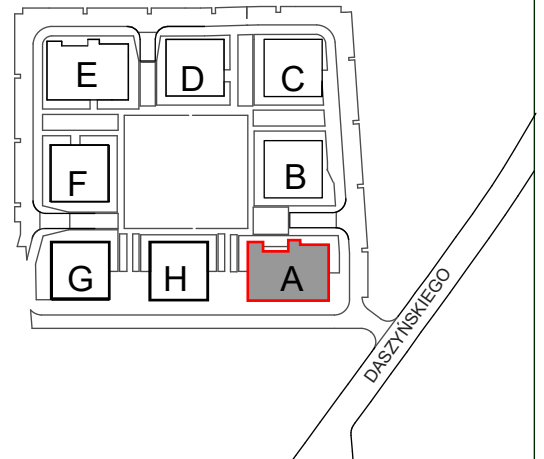
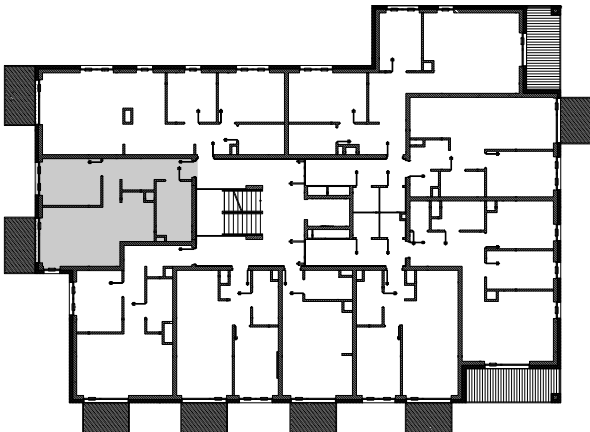


M16 ZESTAWIENIE POWIERZCHNI MIESZKANIA		
Numer strefy	Nazwa strefy	Powierzchnia
01	KORYTARZ	9,08
02	ŁAZIENKA	7,30
03	POKÓJ	9,61
04	POKÓJ DZIENNY	16,49
05	ANEKS KUCHENNY	5,55
	POW. ŚCIANEK DZIAŁOWYCH	1,36
		49,40 m ²

POWIERZCHNIA BALKONU 6,27 m²



RZUT PIĘTRA II



KARTA MIESZKANIA SPORZĄDZONA NA PODSTAWIE PROJEKTU BUDOWLANEGO.

Różnice między stanem przedstawionym w karcie a stanem docelowym mogą wynikać z dopuszczalnych zmian lub odchyłek wykonawczych. Ostateczny obmiar nastąpi po wykonaniu. Zgodnie z treścią Polskiej Normy PN-ISO 9836:1997 w powierzchni użytkowej uwzględniono (wliczono) powierzchnię elementów nadających się do demontażu i rozbiórki, w tym rearanżacji (rury, kanały i ścianki działowe), nie uwzględniono (nie wliczono) natomiast powierzchni pod ściankami wydzielnymi pomieszczenia sanitarne, jak również powierzchni na drzwi i okna oraz nisze w elementach zamykających. Przedstawiony przykład aranżacji mieszkania ma jedynie charakter poglądowy i może odbiegać od ostatecznej realizacji.