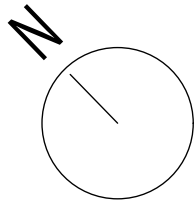


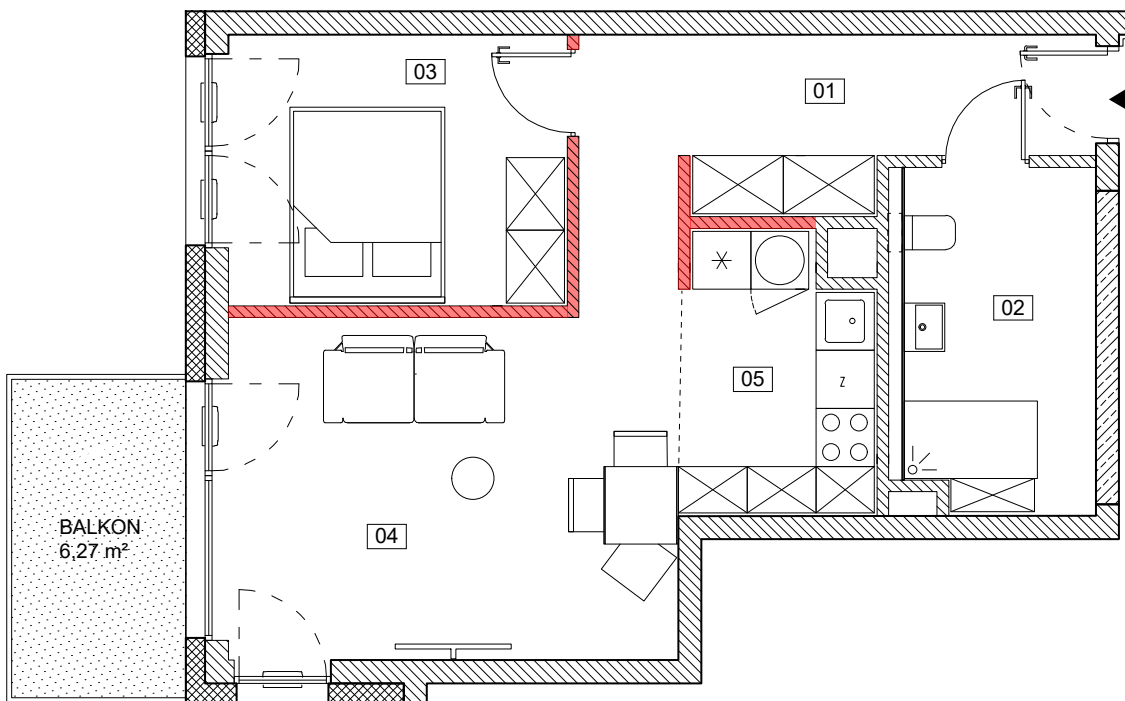
## BUDYNEK A

## MIESZKANIE M34

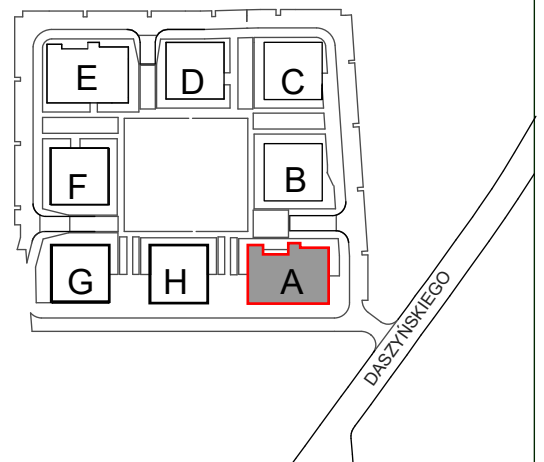
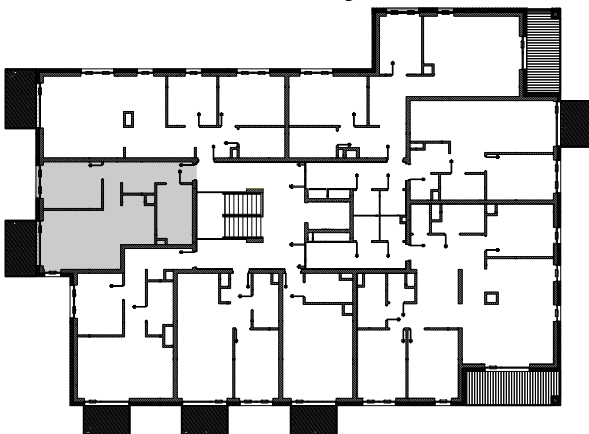


M34 ZESTAWIENIE POWIERZCHNI MIESZKANIA		
Numer strefy	Nazwa strefy	Powierzchnia
01	KORYTARZ	9,08
02	ŁAZIENKA	7,30
03	POKÓJ	9,61
04	POKÓJ DZIENNY	16,49
05	ANEKS KUCHENNY	5,55
	<b>POW. ŚCIANEK DZIAŁOWYCH</b>	<b>1,36</b>
		49,40 m <sup>2</sup>

POWIERZCHNIA BALKONU 6,27 m<sup>2</sup>



## RZUT PIĘTRA IV



KARTA MIESZKANIA SPORZĄDZONA NA PODSTAWIE PROJEKTU BUDOWLANEGO.

Różnice między stanem przedstawionym w karcie a stanem docelowym mogą wynikać z dopuszczalnych zmian lub odchyłek wykonawczych. Ostateczny obmiar nastąpi po wykonaniu. Zgodnie z treścią Polskiej Normy PN-ISO 9836:1997 w powierzchni użytkowej uwzględniono (wliczono) powierzchnie elementów nadających się do demontażu i rozbiórki, w tym rearanżacji (rury, kanały i ścianki działowe), nie uwzględniono (nie wliczono) natomiast powierzchni pod ściankami wydzielnymi pomieszczenia sanitarne, jak również powierzchni na drzwi i okna oraz nisze w elementach zamykających. Przedstawiony przykład aranżacji mieszkania ma jedynie charakter poglądowy i może odbiegać od ostatecznej realizacji.