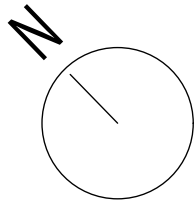


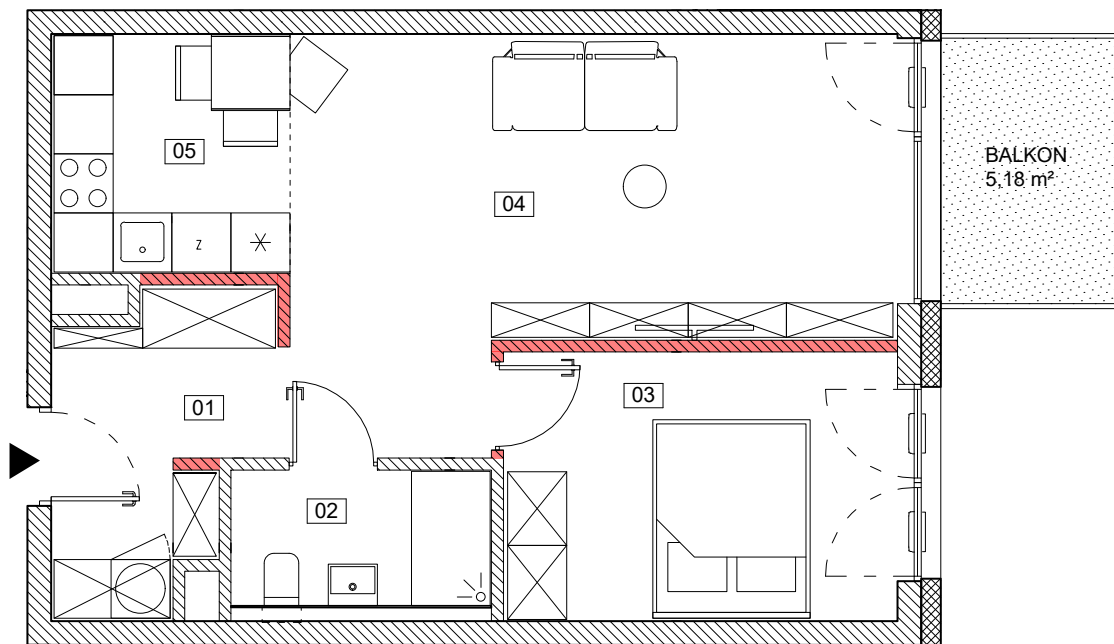
## BUDYNEK A

## MIESZKANIE M04

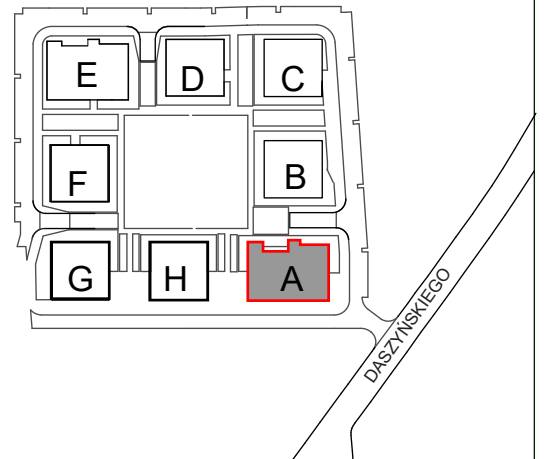
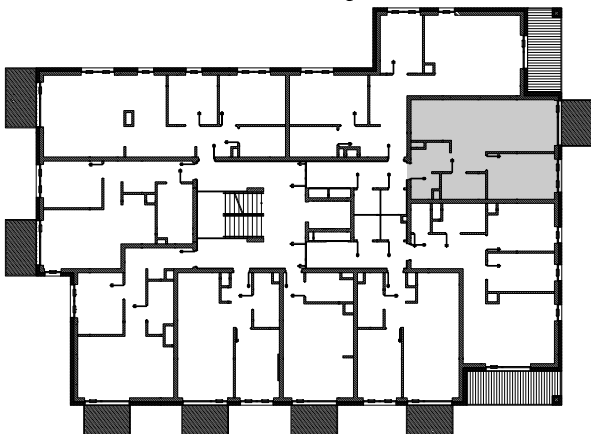


M04 ZESTAWIENIE POWIERZCHNI MIESZKANIA		
Numer strefy	Nazwa strefy	Powierzchnia
01	KORYTARZ	8,58
02	ŁAZIENKA	3,95
03	POKÓJ	10,78
04	POKÓJ DZIENNY	18,98
05	ANEKS KUCHENNY	5,85
<b>POW. ŚCIANEK DZIAŁOWYCH</b>		<b>1,17</b>
		<b>49,30 m<sup>2</sup></b>

POWIERZCHNIA BALKONU 5,18 m<sup>2</sup>



## RZUT PIĘTRA I



KARTA MIESZKANIA SPORZĄDZONA NA PODSTAWIE PROJEKTU BUDOWLANEGO.

Różnice między stanem przedstawionym w karcie a stanem docelowym mogą wynikać z dopuszczalnych zmian lub odchyłek wykonawczych. Ostateczny obmiar nastąpi po wykonaniu. Zgodnie z treścią Polskiej Normy PN-ISO 9836:1997 w powierzchni użytkowej uwzględniono (wliczono) powierzchnię elementów nadających się do demontażu i rozbiórki, w tym rearanżacji (rury, kanały i ścianki działowe), nie uwzględniono (nie wliczono) natomiast powierzchni pod ściankami wydzielającymi pomieszczenia sanitarne, jak również powierzchni na drzwi i okna oraz nisze w elementach zamykających. Przedstawiony przykład aranżacji mieszkania ma jedynie charakter poglądowy i może odbiegać od ostatecznej realizacji.